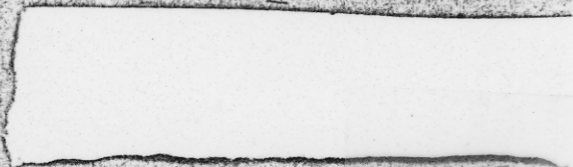


Красноярск

№ 0946
от 3/11 - 42



Д О К Л А Д . -

О СОСТОЯНИИ ВОЕНИЗИРОВАННОЙ ОУГРЫ И РЕЖИМА
СОДЕРЖАНИЯ ЗАКЛЮЧЕННЫХ КАРЛАГ'а НКВД.

По состоянию на 1 ноября
1942 г.

1. ОБЩИЕ ДАННЫЕ О ЛАГЕРЕ.

1.- КАРАГАНДИНСКИЙ ИТЛ занимает площадь в раз-
мере 22-х тысяч квадратных километров. От Северной до Южн-
ной границы лагеря - свыше 300 километров, от Западной до Во-
сточной границы - от 100 до 200 километров.

Кроме основной территории, КАРЛАГ имеет лагер-
ное отделение в лагерный пункт в Акмолинской области, ла-
герное отделение на строительных работах в г. БАЛКАШЕ и
отдельный лагерный пункт на контрагентских работах в
гор. КАРАГАНДЕ.

Всего в КАРЛАГ'е имеется 25 лагерных подраз-
делений, в том числе: 17 лагерных производственных отделен-
ний, сельско-хозяйственного характера, которые делятся на
участки, фермы и командировки. 2 отделения пересыльно-со-
мендантских, 1 санитарное, 1 строительно-контрагентское и
3 отдельных лагерных пункта (Каруголь, лесной участок
в РМЗ).

Зимой лагерь имеет 290 точек, на которых раз-
мещены заключенные. Начиная с весны и до поздней осени чис-
ло точек, где работают заключенные, увеличивается более, чем
в четыре раза и достигает до 1300.

*дождри.
с.г.с. Д
Карлаг*

св 22, г. 338, л. 179